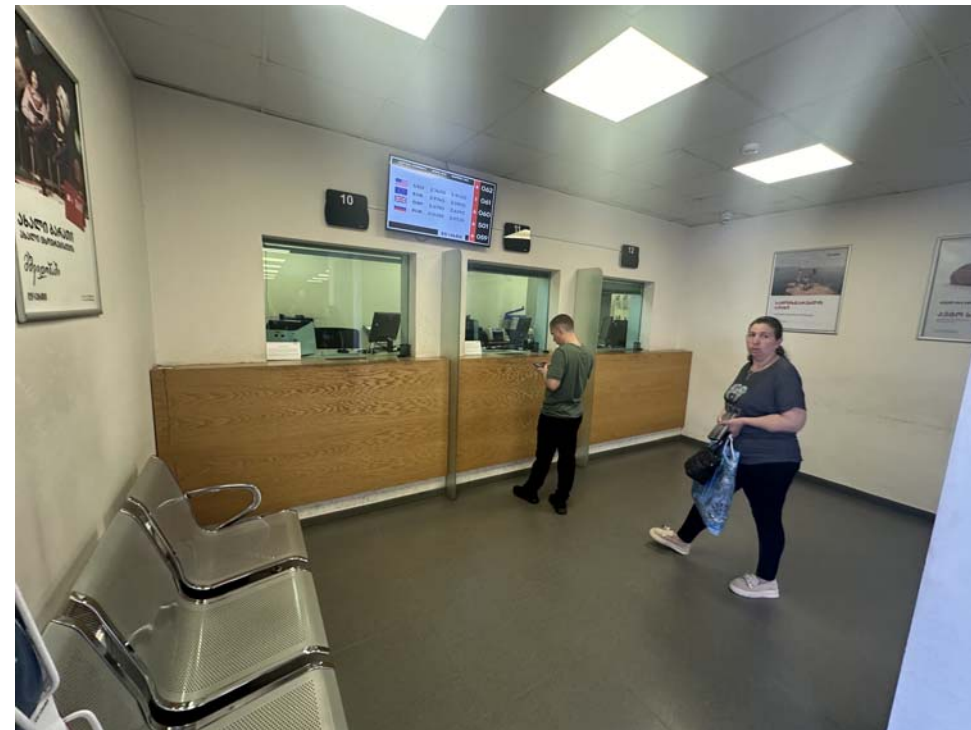


LIBERTY

ქ. ახალციხე იაძე ქ. N6 ში
მღებარე შენობის "ლიბერტი ბანკის" ინტერიერის
პროექტი

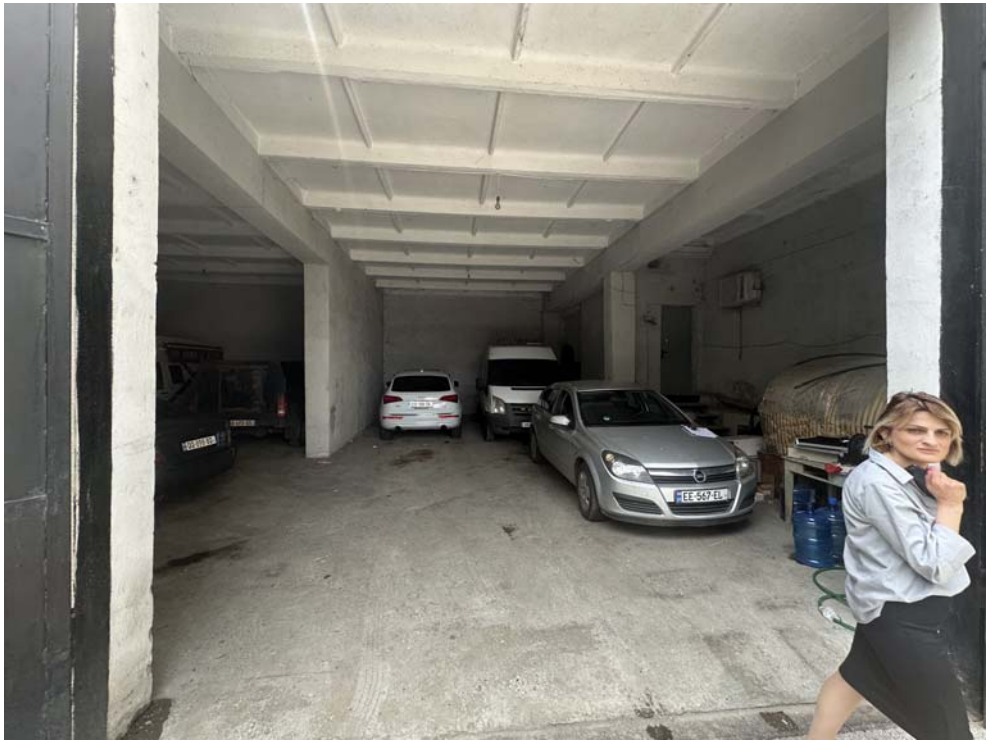
ქ.ახალციხე 2024 წ.

არსებული სურათები



ფორმატი	ახალსიხე 2024	
A3		
<div></div>		
პროგნოზი აღნიშნული		
<div></div>		
შენიშვნები		
1. ნახაზე ზომები მოცემულია სანტიმეტრებში;		
<div></div>		
შენიშვნები:		
პროგრამის	ბ. ანუარადი	
დანიშნულება	ბ. ანუარადი	
<div>LIBERTY</div>		
არქიტექტურული ნახა		
ნახა:		
სტადია	მაგნიტი	ფურც
ნახა პროექტი	1:75	

არსებული სურათები



ფორმატი		ახალსინა 2024	
A 3			

ახალსიხე ფილიალი

ზონირება

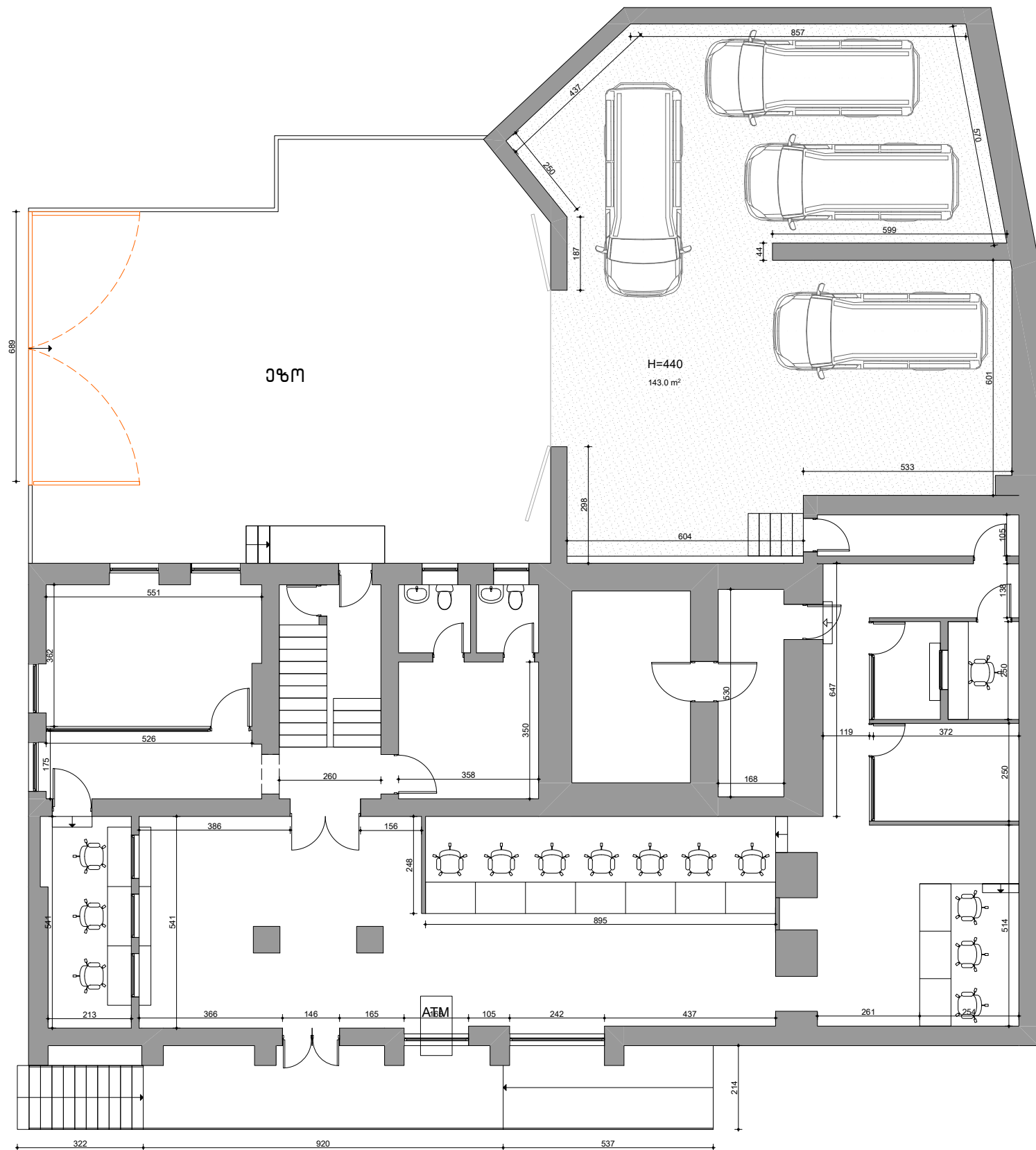
ახალსიხის ფილიალი საერთო ფართი 549.0 კვ.მ

პირველი სართული ფართი 301.0 კვ.მ



ფურცლები		ახალსიხე 2024	
A 3			
1. ფილიალის მმართველი -1			
2. მოლარე ოპერატორი -7			
3. საოპერაციო უფროსი -1			
4. მოლარე -2			
5. ოქრო ლუბარდი -1			
6. ურთიერთობის მენეჯერი -2			
7. მოლარე ინჟინერი -2			
8. გადათვლილი მოლარე -3			
9. ჯგუფის უფროსი -1			
10. სალაროს უფროსი -1			
11. სასავეი -1			
12. ოქროს სასავეი -1			
13. WC -4			
14. საგზარეულო -2			
15. ინჟინერი -12			
16. მოლარე ოპ.იურდ. -1			
17. ბიზნეს სავ.მენეჯერი -1.			
18. მარგაბების ურთ.მენეჯერი -1			
19. რეგ.დირექტორის მოვდებილი. -1			
20. IT -1			
21. სამეურნეო -1			
22. საოპერაციო სავსიანლისტი -2			
23. ბიზნეს მარგაბელი -4			
24. განვადების ჯგ.უფროსი -1			
25. უსაფრთხოება -1			
26. შეხვედრები ოთახი-2			
27. საკრედიტო ექსპ. -19			
28. საწყობი -2			
პირობითი აღნიშვნები			
შენიშვნები			
1. ნახაზზე ზომები მოყვებულია სანტიმეტრებში;			
მასშტაბი:			
პრ.პროექტი	ბ. ანგარიშები		
დამამუშავა	ბ. ანგარიშები		
LIBERTY			
არქიტექტურული ნახილი			
ნახაზი:			
სტადია	მასშტაბი	ფურც	
მუშა პროექტი	1:75		

ახალციხე ფილიალი
არსებული გეგმა

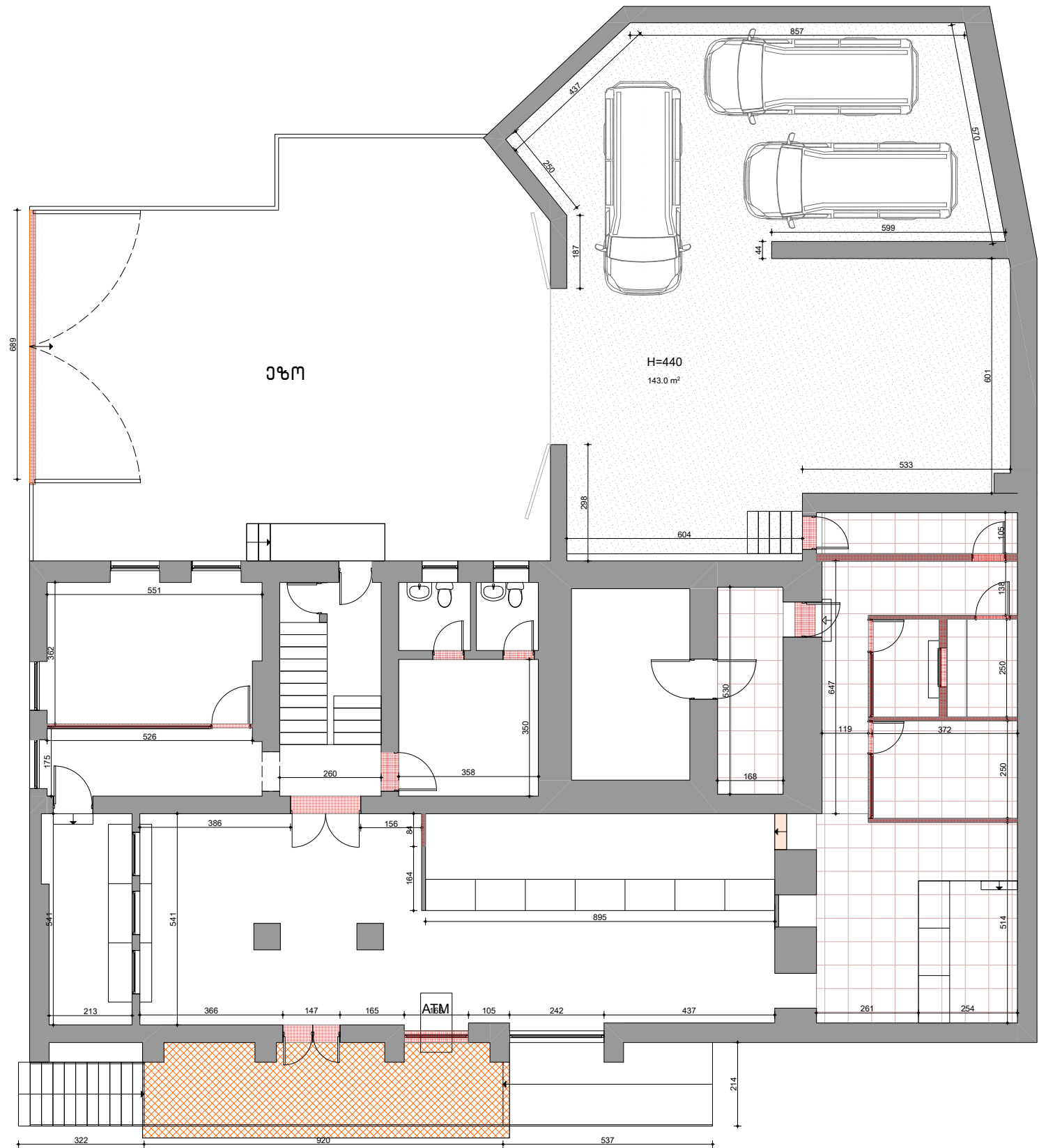




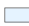

ფურცელი		ახალციხე 2024	
A3			
პროექტის აღწერა			
შენიშვნები			
1. ნახაზზე ზომები მოცემულია სანტიმეტრებში;			
შენიშვნები:			
პროექტი	ბ. ანგარიში		
დამამუშავ	ბ. ანგარიში		
LIBERTY			
არქიტექტურული ნახაზი			
ნახაზი:			
სტადია	მასშტაბი	ფურც	
მუშა პროექტი	1:75		

დემონტაჟი
ნატაკი/კედლები

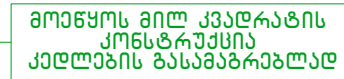
[illegible]

ახალციხე ფილიალი
დემონტაჟი ჭარის



ფურცელი		ახალციხე 2024	
A 3			
	-ამსტარონის შეიღებული ჭარის დემონტაჟი-77.0კვ.მ		
	-ამსტარონის ფილის ჭარის დემონტაჟი-145.0კვ.მ		
	-მთავარი კუჩარის შეიღებული ჭარის დემონტაჟი-6.5კვ.მ		
	- ბაჟნის გადმოწერვის ორგანიზის ფილის დემონტაჟი -27.0 კვ.მ		
პირობითი აღნიშვნები			
შენიშვნები			
1. ნახაზზე ზომები მოყვანილია სანტიმეტრებში;			
შენიშვნები:			
პრაქტიკური	ბ. ანგეჟარიძე		
დამუშავა	ბ. ანგეჟარიძე		
LIBERTY			
არქიტექტურული ნახილი			
ნახაზი:			
სტადია	მასშაბი	ფურს	
შუა პროექტი	1:75		

ქედლების და ტიხრების
მონუმტობის გეგმა



არმირებული ქედლი
ბიჭი 15X15 არმატურა12

არმირებული კედლი
იჭი 15X15 არმატურა18

არმირებული ქედლი
ბიჭი 15X15 არმატურა12

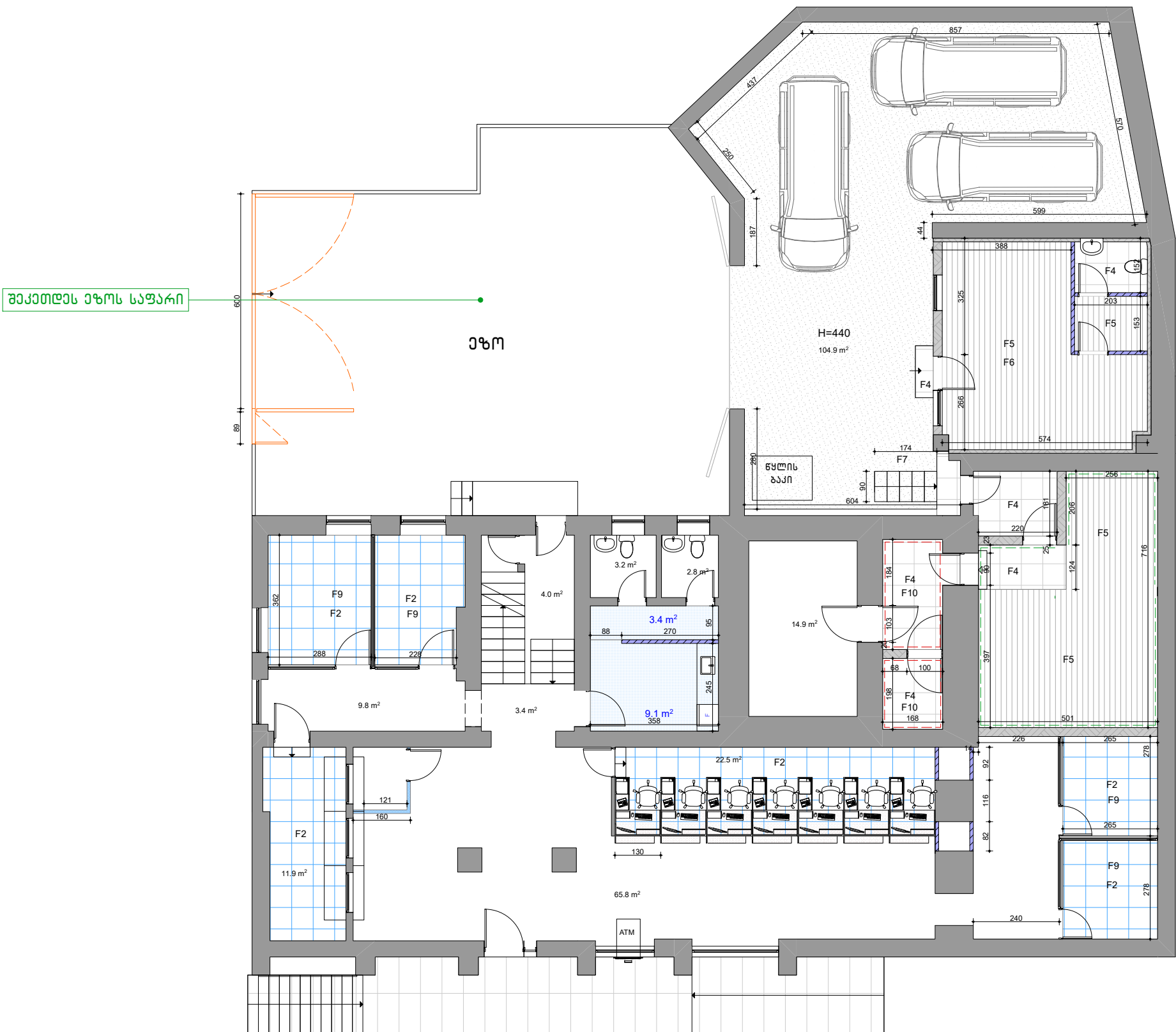
ბიკრატის ტიხარი მოცემოს $H=220$





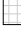



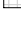





ვიტრაჟის ტიხარო მოთხოვნა H=220

[illegible]

ახალციხე ფილიალი

იატაკის გეგმა


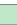


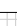




ფურცელი		ახალციხე 2024	
A 3			
F1		-შესასვლელი ბარიერის საფარი(ფხვ. საფარი)-1.4 კვ.მ	
F2		-ვინილის იატაკი -71.5კვ.მ	
F4		-კერამო ბრანდის ფილა 60X60-24.0 კვ.მ	
F5		-ლაინირებული კარპეტის იატაკი -62.0 კვ.მ	
F6		-არმირებული/ნაღვლის ფილა მოწყობა 15-20სმ სისისი - 37.0 კვ.მ	
F7		შესასვლელი ბაჟის მოწყობა 7 საფარიტო მოპჯირით, ლითონის კონსტრუქციით 90X180X90- 1მ	
F8		-იატაკის მოჭრვა ხაზებით ხსნარით 5-8სმ - 80.0კვ.მ	
F9		იატაკის თვითნებური ხსნარი- 71.5კვ.მ	
F10		-არმირებული იატაკის მოწყობა გიჟით 15X15 ზმ -10.0 კვ.მ	
P7		-პლინტუსი(თეთრი) -130.0 ბრ.მ	
P8		-კერამო ბრანდის პლინტუსი (8სმ) -30.0 ბრ.მ	
		-საფხურის მოწყობა -3მ	
		-ბარბა ბაჟის ბაზალტის ფილა მოწყობა -70.0 კვ.მ	
		-ეზოს საფარის შეკეთება -40.0 კვ.მ	
პირობითი აღნიშვნები			
შენიშვნები			
1. ნახაზზე ზომები მოცემულია სანტიმეტრებით;			
შენიშვნები:			
პრ.ავტორი	ბ. ანჯაფარიძე		
დამამუშავა	ბ. ანჯაფარიძე		
LIBERTY			
არქიტექტურული ნაწილი			
ნახაზი			
სტადია	მასშტაბი	ფურც	
მუშა პროექტი	1:75		

ახალციხე ფილიალი

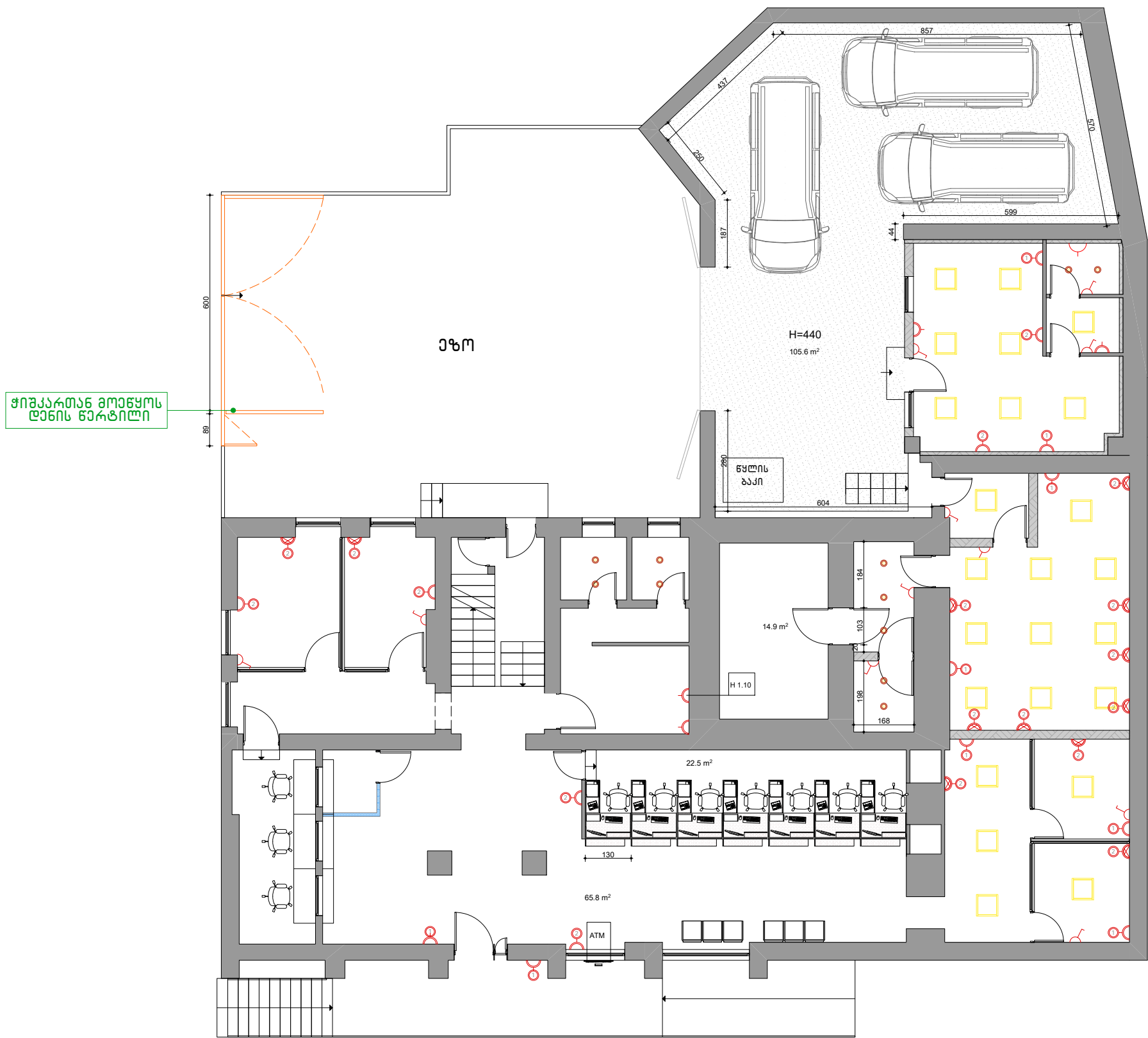
ჭერის გეგმა










ფურცელი		ახალციხე 2024	
A 3			
C1		-თავაზირ-მუყაოს შეკიდული ჭერი- 10.0კვ.მ	
C2		-თავაზირ-მუყაოს შეკიდული ჭერი ნახევარი-10.5კვ.მ	
C3		-ამსტრონგის შეკიდული ჭერი-98.0კვ.მ	
C4		-ამსტრონგის ფილაების მოწყობა -146.0კვ.მ	
C5		-არმირებული ჭერის მოწყობა ბიჭით 15X15 ზმ -10.0 კვ.მ	
C5		- ბაჟის გადასვლის მოწყობა ალუბინის ფილაებით -27.0 კვ.მ	
	-თავაზირ მუყაოს ჭერის ლავა Ral9010-48.0კვ.მ		
პირობითი აღნიშვნები			
შენიშვნები			
1. ნახევარ ზომები მოცემულია სანტიმეტრებში;			
შენიშვნები:			
პროექტი	ბ. ანკუაშვილი		
დამუშავა	ბ. ანკუაშვილი		
<div>LIBERTY</div>			
არქიტექტურული ნახატი			
ნახატი:			
სტადია	მასშაბი	ფურც	
მუშა პროექტი	1:75		

ახალსიხე ფილიალი

სანათების ელქ. ქსელების განაწილების გეგმა



ფურცელი		ახალი სიხე 2024	
A 3			
L1		-წარმომადგენელი სანათი - 11	
L2		-წარმომადგენელი სანათი - 24	
		-პროექტირებადი ჩამოშვადი -11	
		-როზატი (პროექტი)-1	
		-როზატი (ორიანი)-18	
		-როზატი (სამიანი)-12	
	ქსელი (კედლის ნაჭარის ღერის დაკონკრეტაციის გეგმა) -44		
პროექტით აღნიშნული			
შენიშვნები			
1. ნახაზზე ზომები მოყვანილია სანტიმეტრებში;			
შენიშვნები:			
პროექტი	ბ. ანგარიში		
დაამუშავა	ბ. ანგარიში		
<div>LIBERTY</div>			
არქიტექტურული ნახაზი			
ნახაზი			
სტადია	მასშტაბი	ფურცელი	
მუშა პროექტი	1:75		

ახალციხე ფილიალი

კედლების მოპირათება გეგმა



ფორმატი		ახალციხე 2024	
A 3			
W1- ბლუვი საღებავი Ral9010 (თეთრი) - 585.0 კვ.მ			
W2- ფერადი კედლის ღებვა - 30.0 კვ.მ			
W3- კერამიკული ფილა (WC) - 26.5 კვ.მ			
W4- ფასადის ღებვა ღამთხვევას არსებული მსგავსი - 80.0კვ.მ			

